

# Patron burda à télécharger

## 149 Nounours – Explication

Pièces 1 à 12 (grandeur réelle) du patron à la page 2, schéma réduit du patron, plan de coupe et fig. a à d dans le texte.

**Dimensions:** env. 20 cm.

**Fournitures:** 0,20 m de peluche en mohair col. brun clair, en 140 cm de large (p. ex. de Westfalenstoffs); 1 paire d'yeux à coudre en plastique brun, 10 mm Ø et ouate de rembourrage (KnorrPrandell); fil à coudre et fil à broder brun (Coats); chute de tissu pour le foulard; ruban à paillettes (Gütermann creativ); crayon feutre „Permanent Fabric Marking Pen“ (Prym); papier-calque solide.

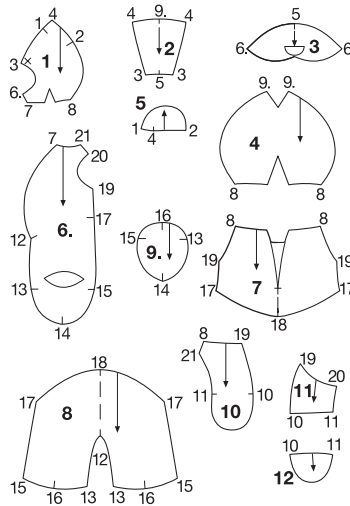
**Coupe:** découper les pièces du patron de la page 2 et les poser selon le plan de coupe sur l'envers du tissu peluche. Reporter les contours et les repères avec le crayon feutre, pour les pièces symétriques, reporter encore la pièce requise après l'avoir retournée, voir le plan de coupe. Veiller au sens des poils = flèche. Après avoir reporté le contour, découper toutes les pièces en ajoutant 5 mm de surplus de couture, en évitant de blesser la fourrure.

- |                               |                |
|-------------------------------|----------------|
| 1 Côté devant de la tête      | 2 fois ★       |
| 2 Milieu devant de la tête    | 1 fois         |
| 3 Nuseau,                     | 1 fois         |
| 4 Arrière-tête,               | 1 fois         |
| 5 Oreille,                    | 2 x 2 pièces ★ |
| 6 Ventre + devant de jambe,   | 2 fois ★       |
| 7 Dos,                        | 1 fois         |
| 8 Fessier avec dos des jambes | 1 fois         |
| 9 Plante de pied              | 2 fois ★       |
| 10 Dos du bras,               | 2 fois ★       |
| 11 Devant du bras,            | 2 fois ★       |
| 12 Patte,                     | 2 fois ★       |

★ = couper de façon symétrique

Après la coupe, raccourcir les poils du museau 3, des plantes de pied 9 et des pattes 12 à env. 2 mm de hauteur.

**Réalisation:** poser les pièces, endroit contre endroit, les piquer à la machine



(vu la taille des pièces, il faut avoir un peu d'expérience) ou les coudre ensemble à la main au point arrière (fig. d) à 5 mm du bord.

**Oreilles:** procéder à la finition de 2 pièces 5 à l'arrondi. Une fois les oreilles retournées, fermer leurs bords ouverts. Coudre une oreille par l'endroit au bord de chaque pièce 1 – du chiffre-repère 1 en passant par le repère 4 jusqu'au repère 2, entailler le bord des oreilles au repère 4 jusqu'au ras de la ligne de couture (sans trancher le fil de couture).

**Tête:** fermer les pinces des pièces 1 et 4. Insérer la pièce 2 selon les repères 3 et 4 entre les pièces 1. Coudre le museau 3 selon les repères 6-5-6 à la face devant assemblée de la tête 1+2+1. Relier les pièces 1, du repère 7 au repère 6 et, à la suite, fermer les bords du museau. Assembler le devant de la tête et l'arrière-tête 4 selon les repères 8-9-8.

**Devant du corps:** superposer les pièces du ventre 6 et piquer la couture milieu = du repère 7 au repère 12. Fermer les pinces des pièces 6. Coudre les pattes 12 selon les repères 10 et 11 aux bras 11. Puis coudre les pièces 11 selon les repères 20 et 19 à l'emmanchure des pièces 6 – au repère 19, laisser la couture

ouverte au-dessus des surplus.

**Dos du corps:** fermer les pinces du dos 7. Relier la pièce 7 et le fessier 8 selon les repères 17-18-17. Monter chaque bras 10 selon les repères 8 et 19 de part d'autre de la pièce 7 – au repère 19, laisser la couture ouverte au-dessus des surplus.

**Assemblage du devant et du dos du corps:** superposer exactement les repères de montage. Pour le bord du cou = débiter au repère 21 et fermer le bord du bras jusqu'au repère 19, en soutenant le bord de la pièce 10 entre les repères 21 et 11 et entre les repères 11 et 10. Piquer la couture latérale, du repère 19 par le repère 17 jusqu'au repère 15. Piquer de même les coutures de l'autre moitié du corps. Piquer les coutures internes des jambes du repère 12 au repère 13. Piquer les plantes de pied 9 tout autour, du repère 13 au repère 16.

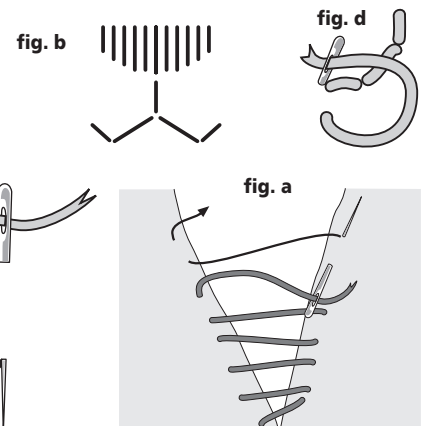
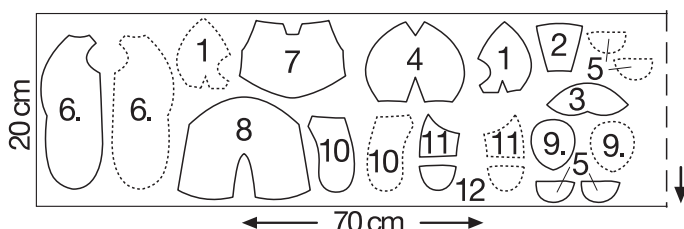
**Finitions:** retourner la tête et le corps. Coudre à la main l'arrière-tête au dos au point arrière, selon les repères 8-8. Puis rembourrer la tête et le corps – en commençant par les bras et les jambes – avec de la ouate. Fermer la fente du cou au point de matelas (fig. a), couture devant sur couture devant.

Broder le nez au passé plat serré, disposition des points, voir la photo du modèle et les fig. b et c, le museau au point arrière, disposition et exécution des points voir la photo et les fig. b et d. Coudre les yeux en place selon les repères x du patron.

Avec le reste de tissu, coudre un foulard (terminé env. 17 x 17 x 24 cm). Piquer le ruban à paillettes pour orner les bords. Mettre le foulard au cou.

**À noter:** ce nounours n'est pas indiqué pour les enfants de moins de 3 ans (ils risquent d'avaler les petites pièces).

### plan de coupe



**Nounours  
Modèle 149**

